

PROVISIONSFREIE Vermietung von ca. 350 m² Büroflächen in BESTER LAGE von GL- REFRATH (Lustheide)



51427 Bergisch Gladbach

Miet-/Kaufobjekt: Miete
Büro-/Praxisfläche: 346,00 m²
Gesamtfläche: 346,00 m²
Miet-/Kaufpreis: Preis auf Anfrage
Scout-ID: 59634848



Ihr Ansprechpartner:

Wolfgang Müller Immobilien IVD
Wolfgang Müller

E-Mail: mueller-beratung@t-online.de

Tel: 02204 / 96 89 300

Fax: 02204 / 96 89 301

Web: <http://www.Wolfgang-Mueller-online.de>

Nebenkosten:	1,90 EUR pro Monat oder pro m ² (entsprechend der Angabe bei der Miete)
Verfügbar ab:	kurzfristig
Fußweg zu Öffentl. Verkehrsmitteln:	1 Min.
Fahrzeit zum nächsten Hauptbahnhof:	20 Min.
Fahrzeit zur nächsten BAB:	1 Min.
Fahrzeit zum nächsten Flughafen:	15 Min.
Objektart:	Büro
Baujahr:	2000
Objektzustand:	Neuwertig
Etage(n):	0
Heizungsart:	Zentralheizung
Befeuerungsart:	Gas
Qualität der Ausstattung:	Gehoben
Bodenbelag:	Antistatischer Teppichboden
Kantine/Cafeteria:	Ja
Küche vorhanden:	Ja
DV-Verkabelung vorhanden:	Ja

PROVISIONSFREIE Vermietung von ca. 350 m² Büroflächen in BESTER LAGE von GL-REFRATH (Lustheide)



51427 Bergisch Gladbach

Miet-/Kaufobjekt: Miete
Büro-/Praxisfläche: 346,00 m²
Gesamtfläche: 346,00 m²
Miet-/Kaufpreis: Preis auf Anfrage

Objektbeschreibung:

PROVISIONSFREIE Vermietung

von ca. 350 m² modernen, neuzeitlichen Büroflächen

in Bergisch Gladbach - REFRATH

in unmittelbarer Autobahnnähe.

Unser Angebot bietet Ihnen moderne, helle und freundliche Gewerbeflächen in einem kleinen und überschaubaren in den Jahren 1999 / 2001 erbauten Bürozentrum.

Das Gebäude ist durch seine architektonische Gestaltung sehr ansprechend.

Sowohl Ihre Kunden als auch Ihre Mitarbeiter erleben und fühlen die moderne, zeitgemäße Bürokultur bereits beim Betreten des Eingangsbereiches.

Hier befindet sich auch die sehr repräsentative, wintergartenähnliche Cafeteria, die allen Mietern die Möglichkeit zur Entspannung bietet und vielleicht wichtige Kontakte zwischen den Mietern können hier vertieft werden.

Der Zugang zur Büroetage erfolgt durch diesen großzügigen Palmengarten.

Das Gebäude ist in kleinere Einheiten aufgeteilt worden, so dass für jede Einheit ein separater Zugang sowie eine eigene Sanitäreinrichtung angeboten wird. Die Büroaufteilung ist durch Trennwände flexibel veränderbar und sehr funktionell.

Ausstattung:

Diese Büroräume sind alle mit Teppichboden ausgelegt. Durch den Doppelboden ist eine bequeme Verlegung von Netzwerkleitungen (das verlegte CAD-Netzwerk des Vormieters kann übernommen werden) und Telefonkabeln möglich. Die hellen Räume haben als Sonnenschutz Außenjalousien. Einbauschränke sind teilweise bereits vorhanden.

Lage:

Zentrale und autobahnnähe Lage in Bergisch Gladbach - REFRATH / LUSTHEIDE, direkt hinter Stadtgrenze von Köln.

Die beiden Autobahnauffahrten Refrath (Richtung Köln) und Bensberg (Richtung Olpe) sind in 1 bis 2 Minuten zu erreichen.

Vor dem Gebäude ist eine Bushaltestelle mit Schnellbusanbindung nach Köln. Die

Straßenbahnhaltestelle Lustheide (Linie 1) ist in 5 Minuten zu Fuß zu erreichen.

Auch die Infrastruktur und die Anfahrtswege stimmen. Ein Einkaufsmarkt und Geschäfte für den täglichen Bedarf befinden sich um die Ecke. Die öffentlichen Verkehrsmittel sowie die Autobahnauffahrt A 3 / 4 erreichen Sie in wenigen Minuten. Ihre Besucher können direkt vor der Haustüre parken, denn es sind genügend Kfz - Parkplätze vorhanden.

Sonstiges:

Eine günstige Miete und überschaubare Betriebskosten machen das Objekt für Sie wirtschaftlich.

ES FÄLLT KEINE VERMITTLUNGSPROVISION AN !!

Gerne informieren wir Sie über weitere Einzelheiten und stellen Ihnen Fotos zur Verfügung und / oder besichtigen mit Ihnen das Objekt und die Räumlichkeiten.

Rufen Sie uns einfach an und vereinbaren Sie einen Termin mit uns.



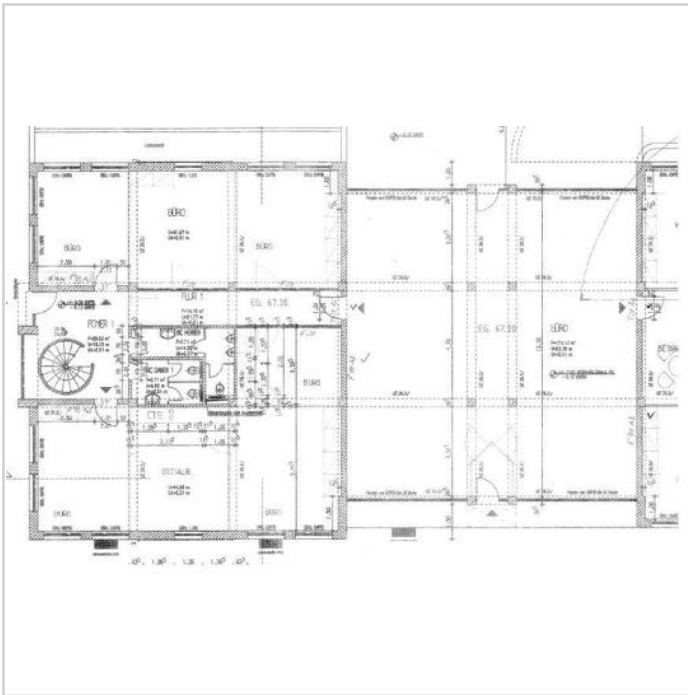
Ihr Haus-Eingangsbereich

PROVISIONSFREIE Vermietung von ca. 350 m² Büroflächen in BESTER LAGE von GL-REFRATH (Lustheide)



51427 Bergisch Gladbach

Miet-/Kaufobjekt: Miete
Büro-/Praxisfläche: 346,00 m²
Gesamtfläche: 346,00 m²
Miet-/Kaufpreis: Preis auf Anfrage



Ihr Büro - Grundriss