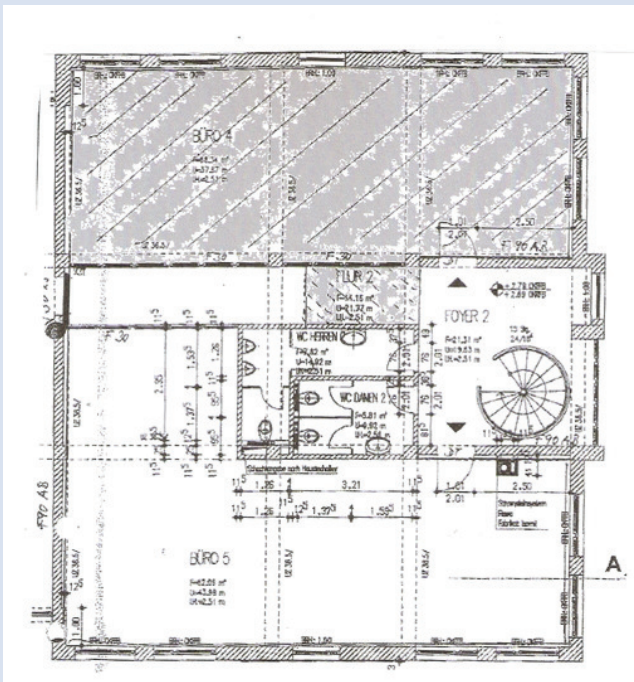


ca. 80 m² moderner Büroraum in Berg.Gladbach-REFRATH !! € 725 mtl. !! in BESTER LAGE und AUTOBAHNNAH

51427 Bergisch Gladbach

Miet-/Kaufobjekt: Miete
Büro-/Praxisfläche: 68,00 m²
Gesamtfläche: 79,00 m²
Miet-/Kaufpreis: 725,00 EUR

Scout-ID: 59650889



Nebenkosten:	1,90 EUR pro Monat oder pro m ² (entsprechend der Angabe bei der Miete)
Nebenfläche:	11,00 m ²
Verfügbar ab:	kurzfristig
Fußweg zu Öffentl. Verkehrsmitteln:	1 Min.
Fahrzeit zum nächsten Hauptbahnhof:	20 Min.
Fahrzeit zur nächsten BAB:	1 Min.
Fahrzeit zum nächsten Flughafen:	15 Min.
Objektart:	Büro
Baujahr:	2000
Objektzustand:	Gepflegt
Etage(n):	1
Heizungsart:	Zentralheizung
Befeuerungsart:	Gas
Qualität der Ausstattung:	Gehoben
Bodenbelag:	Antistatischer Teppichboden
Kantine/Cafeteria:	Ja
DV-Verkabelung vorhanden:	Ja
Kaution:	3 Monatswarmmieten
Provision:	2 Monatskaltmieten Mieterprovision + MwSt



Ihr Ansprechpartner:

Wolfgang Müller Immobilien IVD
Wolfgang Müller

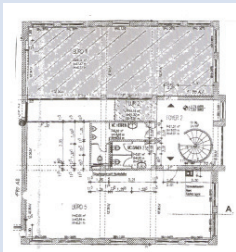
E-Mail: mueller-beratung@t-online.de

Tel: 02204 / 96 89 300

Fax: 02204 / 96 89 301

Web: <http://www.Wolfgang-Mueller-online.de>

ca. 80 m² moderner Büroraum in Berg.Gladbach-REFRATH !! € 725 mtl. !! in BESTER LAGE und AUTOBAHNNAH



51427 Bergisch Gladbach

Miet-/Kaufobjekt: Miete
Büro-/Praxisfläche: 68,00 m²
Gesamtfläche: 79,00 m²
Miet-/Kaufpreis: 725,00 EUR

Objektbeschreibung:

Für € 725 monatliche Kaltmiete
moderne, neuzeitliche Büroräume
in Bergisch Gladbach-REFRATH
in unmittelbarer Autobahnnähe.

Unser Angebot bietet Ihnen moderne, helle und freundliche Gewerbeflächen in einem kleinen und überschaubaren in den Jahren 1999 / 2001 erbauten Bürozentrum.

Das Gebäude ist durch seine architektonische Gestaltung sehr ansprechend.

Sowohl Ihre Kunden als auch Ihre Mitarbeiter erleben und fühlen die moderne, zeitgemäße Bürokultur bereits beim Betreten des Eingangsbereiches.

Das Gebäude ist in kleinere Einheiten mit ca. 100 - 180 qm aufgeteilt worden, so dass für jede Einheit ein separater Zugang mit z. T. eigener Sanitieranlage angeboten wird. Die Büroaufteilung ist durch Trennwände flexibel veränderbar und sehr funktionell.

Ausstattung:

Diese Büroräume sind alle mit Teppichboden ausgelegt. Durch den Doppelboden ist eine bequeme Verlegung von Netzwerk (das verlegte CAD-Netzwerk des Vormieters kann übernommen werden) und Telefonkabeln möglich. Die hellen Räume haben als Sonnenschutz Außenjalousien. Einbauschränke sind teilweise bereits vorhanden.

Lage:

Zentrale und autobahnnah Lage in Bergisch Gladbach - REFRATH / LUSTHEIDE, direkt hinter Stadtgrenze von Köln.

Die beiden Autobahnauffahrten Refrath (Richtung Köln) und Bensberg (Richtung Olpe) sind in 1 bis 2 Minuten zu erreichen.

Vor dem Gebäude ist eine Bushaltestelle mit Schnellbusanbindung nach Köln. Die Straßenbahnhaltestelle Lustheide (Linie 1) ist in 5 Minuten zu Fuß zu erreichen.

Auch die Infrastruktur und die Anfahrtswege stimmen. Ein Einkaufsmarkt und Geschäfte für den täglichen

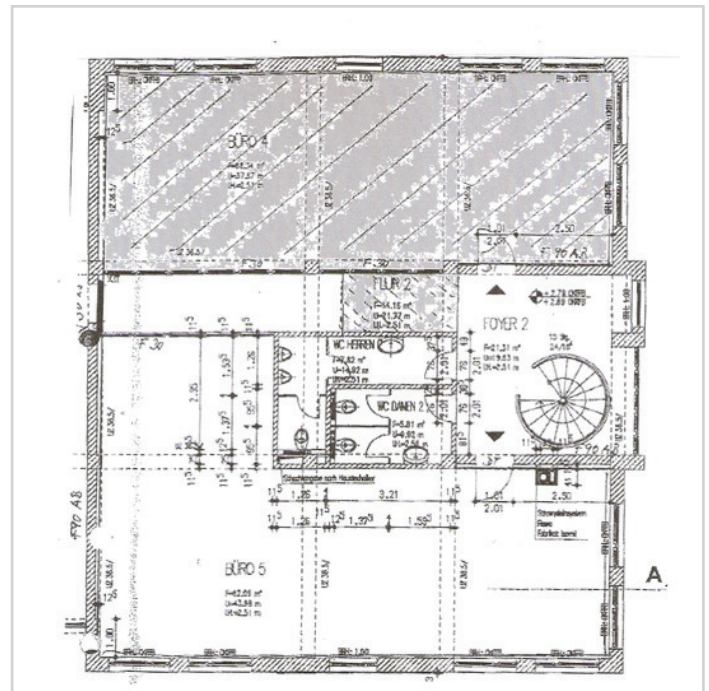
Bedarf befinden sich um die Ecke. Die öffentlichen Verkehrsmittel sowie die Autobahnauffahrt A 3 / 4 erreichen Sie in wenigen Minuten. Ihre Besucher können direkt vor der Haustüre parken, denn es sind genügend Kfz - Parkplätze vorhanden.

Sonstiges:

Eine günstige Miete und überschaubare Betriebskosten machen das Objekt für Sie wirtschaftlich.

Gerne informieren wir Sie über weitere Einzelheiten, stellen Ihnen weitere Fotos und den Grundriss zur Verfügung und / oder besichtigen mit Ihnen das Objekt und die Räumlichkeiten.

Rufen Sie uns einfach an und vereinbaren Sie einen Termin mit uns.



Grundriss (graue Fläche)