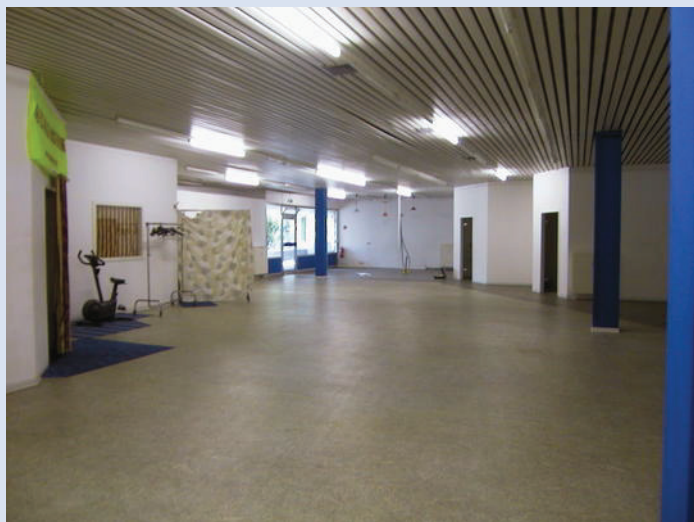


Ihre neue GEWERBEFLÄCHE im Wohnpark Bensberg in Bergisch Gladbach - Bensberg vielseitig nutzbar



Reginharstr. 18

51429 Bergisch Gladbach, Rheinisch-Bergischer Kreis

Miet-/Kaufobjekt: Miete
Büro-/Praxisfläche: 550,00 m²
Gesamtfläche: 550,00 m²
Miet-/Kaufpreis: Preis auf Anfrage

Scout-ID: 59733663



Ihr Ansprechpartner:

Wolfgang Müller Immobilien IVD
Wolfgang Müller

E-Mail: mueller-beratung@t-online.de

Tel: 02204 / 96 89 300

Fax: 02204 / 96 89 301

Web: <http://www.Wolfgang-Mueller-online.de>

Verfügbar ab:	kurzfristig verfügbar
Fußweg zu Öffentl. Verkehrsmitteln:	2 Min.
Fahrzeit zum nächsten Hauptbahnhof:	20 Min.
Fahrzeit zur nächsten BAB:	5 Min.
Fahrzeit zum nächsten Flughafen:	20 Min.
Objektart:	Gewerbezentrum
Baujahr:	1972
Objektzustand:	Gepflegt
Letzte Modernisierung/Sanierung:	2010
Etage(n):	EG
Heizungsart:	Zentralheizung
Qualität der Ausstattung:	Normal
Bodenbelag:	PVC
Kaution:	3 Monatswarmmieten
Provision:	3 Monatskaltmieten plus MwSt

Ihre neue GEWERBEFLÄCHE im Wohnpark Bensberg in Bergisch Gladbach - Bensberg vielseitig nutzbar



Reginharstr. 18

51429 Bergisch Gladbach, Rheinisch-Bergischer Kreis

Miet-/Kaufobjekt: Miete
Büro-/Praxisfläche: 550,00 m²
Gesamtfläche: 550,00 m²
Miet-/Kaufpreis: Preis auf Anfrage

Objektbeschreibung:

Ihre neue GEWERBEFLÄCHE

ca. 550 m²

vielseitig nutzbar

im Wohnpark Bensberg
in Bergisch Gladbach - Bensberg

Die angebotene Fläche befindet sich in der Geschäfts- und Kommunikationszone des in den 1970iger Jahren gebauten Wohnpark Bensberg. Der Gesamtgebäudekomplex entspricht in seiner architektonischen Gestaltung dem Stil der 70iger Jahre.

Unser Angebot bietet vielseitige Nutzungsmöglichkeiten:

- Gastronomie
- Verkauf
- Lager
- Büro
- Dienstleistung
- Ausstellung
- kleines Einkaufszentrum
- Factory outlet
- Fitness
- Sport- / Spielzentrum

etc.

Im unmittelbaren Umfeld lebenden ca. 4 bis 8.000 Menschen. Hier können Sie Ihre Vorstellungen frei entfalten.

Ausstattung:

- Schaufenster- / Eingangsfront NEU
- Wandflächen Rauhfaser weiß

Lage:

Der Stadtteil Bergisch Gladbach - Bensberg liegt hinter der rechtsrheinischen Stadtgrenze von Köln, am Beginn des Bergischen Landes. Das Naherholungsgebiet Königsforst und das Bergische Land liegen vor der Haustür. Bensberg verfügt über sehr gute Verkehrsanbindungen (Straßenbahn, Bus und Autobahn) und ist ein über Jahrhunderte gewachsener Stadtteil mit hervorragender Infrastruktur.

In dem nahe gelegenen Zentrum von Bensberg befinden sich alle ergänzenden Einkaufs- und Dienstleistungseinrichtungen. Kindergärten, Schulen, Sport- einrichtungen, Wald, Grünflächen und das

Naherholungsgebiet Königsforst sind in wenigen Minuten erreichbar. In den letzten Jahrzehnten entwickelte sich Bensberg zu einer bevorzugten und gefragten Wohngegend.

Sonstiges:

Unser Exposé benennt eine Gesamtfläche von ca. 550m².

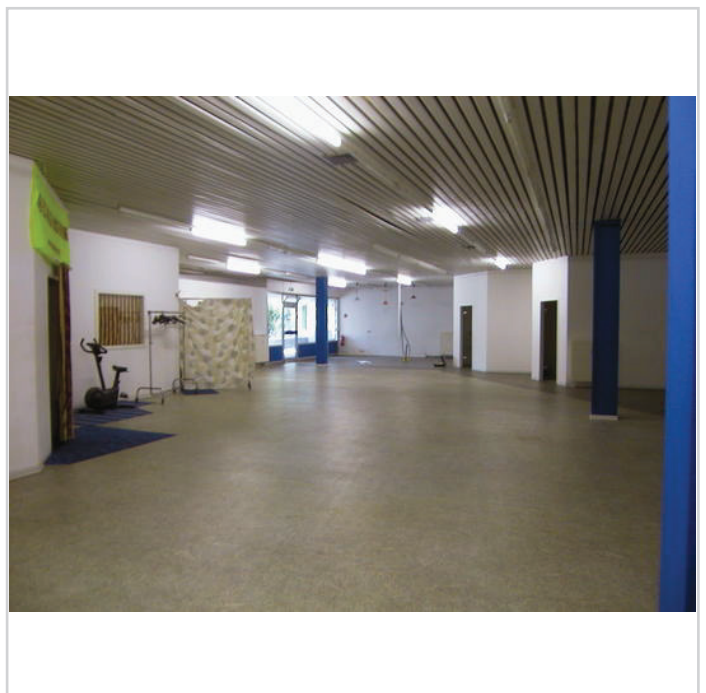
Eine Erweiterung ist möglich.

Wir würden uns freuen, wenn unser Angebot Ihr Interesse findet.

Grundsätzlich ist auch der Verkauf der Flächen möglich.

Gerne informieren wir Sie über weitere Einzelheiten oder besichtigen mit Ihnen das Objekt und die Räumlichkeiten.

Rufen Sie uns einfach an und vereinbaren Sie einen Termin mit uns.



Teilansicht innen

Ihre neue GEWERBEFLÄCHE im Wohnpark Bensberg in Bergisch Gladbach - Bensberg vielseitig nutzbar



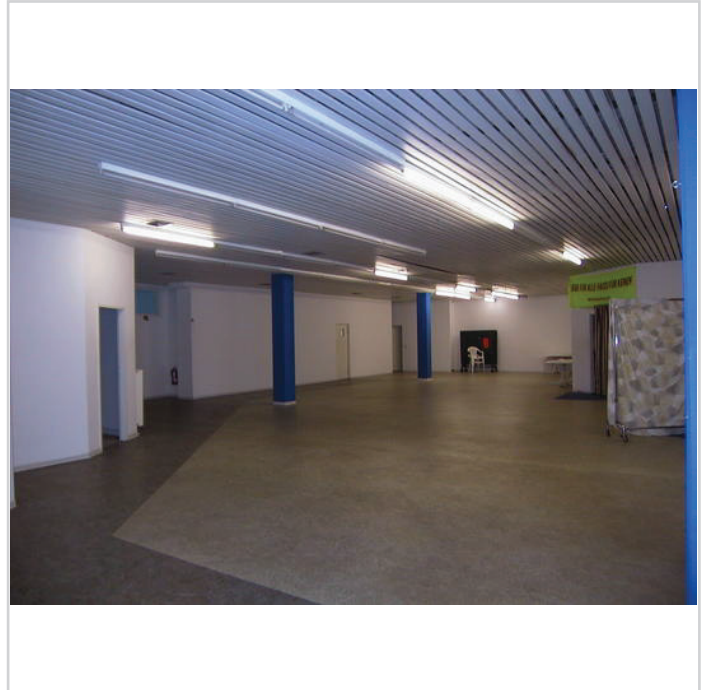
Reginharstr. 18

51429 Bergisch Gladbach, Rheinisch-Bergischer Kreis

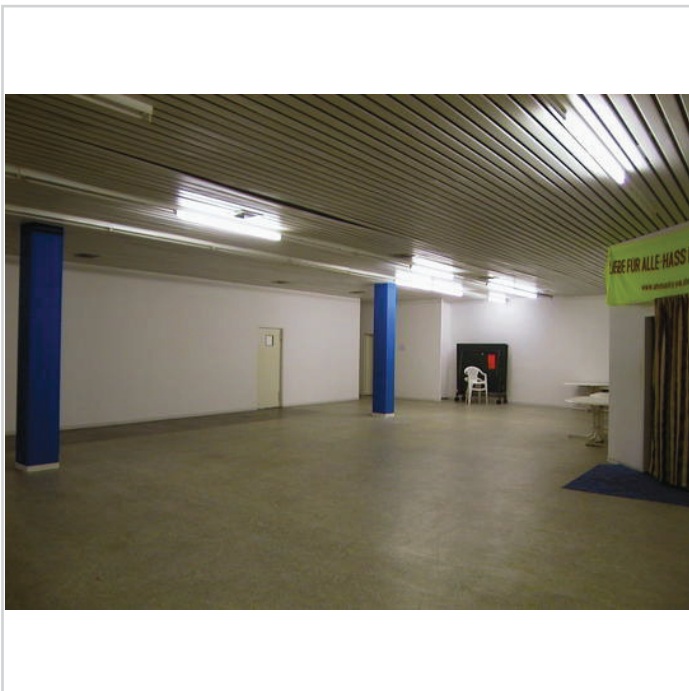
Miet-/Kaufobjekt: Miete
Büro-/Praxisfläche: 550,00 m²
Gesamtfläche: 550,00 m²
Miet-/Kaufpreis: Preis auf Anfrage



Die Außenfassade



Teilansicht innen



Teilansicht innen



Teilansicht innen

Ihre neue GEWERBEFLÄCHE im Wohnpark Bensberg in Bergisch Gladbach - Bensberg vielseitig nutzbar



Reginharstr. 18

51429 Bergisch Gladbach, Rheinisch-Bergischer Kreis

Miet-/Kaufobjekt: Miete
Büro-/Praxisfläche: 550,00 m²
Gesamtfläche: 550,00 m²
Miet-/Kaufpreis: Preis auf Anfrage



Gestaltung vor dem Gewerbe



Gestaltung vor dem Gewerbe



Gestaltung vor dem Gewerbe



Der Grundriss

Ihre neue GEWERBEFLÄCHE im Wohnpark Bensberg in Bergisch Gladbach - Bensberg vielseitig nutzbar



Reginharstr. 18

51429 Bergisch Gladbach, Rheinisch-Bergischer Kreis

Miet-/Kaufobjekt: Miete
Büro-/Praxisfläche: 550,00 m²
Gesamtfläche: 550,00 m²
Miet-/Kaufpreis: Preis auf Anfrage

