



Wolfgang Müller

Vermittlung von: → Immobilien → Finanzierungen → Kapitalanlagen → Altersvorsorge



Mitglied

Vermietungsangebot:

**Industrie- / Lagerhallen
im Gewerbegebiet: Frankenforst**

51427 Bergisch Gladbach - Frankenforst

Burgherrenweg 18
51427 Bergisch Gladbach
(Refrath)
Telefon: 02204 / 96 89 300
Telefax: 02204 / 96 89 301
Email: **Mueller-Beratung**
@t-online.de
www.Wolfgang-Mueller-online.de

Dies ist ein Angebot an einer der → **besten Adressen von Bergisch Gladbach !**

In verkehrsgünstiger Lage in einem kleinen Gewerbegebiet von Grün umgeben, bieten wir Ihnen diese vielseitig verwendbare Hallen für Ihr Unternehmen.

→ → Die Hallenflächen können selbstverständlich einzeln angemietet werden. ← ←

Auch die Infrastruktur - z.B. für Ihre Mitarbeiter - und die Anfahrtswege Ihrer Kunden stimmt.

Weiteres Gewerbe und die Geschäfte für den täglichen Bedarf befinden sich um die Ecke. Die öffentlichen Verkehrsmittel sowie die Autobahnauffahrt A 3 / 4 erreichen Sie in wenigen Minuten. Ihre Besucher können direkt vor der Haustüre parken, denn es sind genügend Kfz - Parkplätze vorhanden.

Eine günstige Miete und überschaubare Betriebskosten machen das Objekt für Sie wirtschaftlich.

Gerne informieren wir Sie über weitere Einzelheiten oder besichtigen mit Ihnen das Objekt und die Räumlichkeiten.

Rufen Sie uns einfach an und vereinbaren Sie einen Termin mit uns.

Mit freundlichen Grüßen

Wolfgang Müller

Unsere Geschäftsbedingungen finden Sie am Ende des Exposés



Objektbeschreibung

**Industrie- / Lagerhallen
im Gewerbegebiet: Frankenforst**

51427 Bergisch Gladbach - Frankenforst

Burgherrenweg 18
51427 Bergisch Gladbach
(Refrath)

Telefon: 02204 / 96 89 300

Telefax: 02204 / 96 89 301

Email: **Mueller-Beratung
@t-online.de**

www.Wolfgang-Mueller-online.de

Die Immobilie liegt in einem ruhigen, überschaubaren Gewerbegebiet zwischen den Stadtteilen Bensberg und Frankenforst nahe der Autobahnanschlussstelle Bensberg (A 4). Der Königsforst, die rechtsrheinische Grünzone schlechthin, befindet sich „direkt um die Ecke“. Durch die optimale Lage ist das Objekt sowohl aus allen Stadtteilen von Bergisch Gladbach, als auch von Köln, über die Autobahnen bzw. mit öffentlichen Verkehrsmitteln schnell zu erreichen. Zur Innenstadt Köln sind es ca. 20 - und zur Autobahn A 3 / 4 ca. 3 Autominuten. Der Fußweg zur Bushaltestelle beträgt ca. 3, zur Haltestelle der Linie 1 ca.10 - 12 Minuten.



Gewerbegebiet Frankenforst (3 Minuten zur Autobahn)

Mietflächen:	Hallenteil N 1 ca. 981 m² Hallenteil N 2 ca. 1.281 m²
Mietpreis:	€ 4,00 / m ² und Monat + Nebenkosten Preise ohne MwSt.
Nebenkosten:	Vorauszahlung nach Vereinbarung
Bezug:	nach Vereinbarung
Kaution:	3 Monatsmieten
Courtage:	3 Monatskaltmieten plus MwSt



Objektbeschreibung

**Industrie- / Lagerhallen
im Gewerbegebiet: Frankenforst**

51427 Bergisch Gladbach - Frankenforst

Burgherrenweg 18
51427 Bergisch Gladbach
(Refrath)

Telefon: 02204 / 96 89 300

Telefax: 02204 / 96 89 301

Email: **Mueller-Beratung
@t-online.de**

www.Wolfgang-Mueller-online.de

Hallenteile N 1 und N 2

Die Halle N wurde 1993 neu errichtet und ist hinsichtlich Ausstattung, Nutzung, Feuerschutz etc. auf dem technisch aktuellen Stand. Das Achsenlängen- / Breitenmaß beträgt ca. 10,5 m x 31 m. Eine Unterteilung der Gesamtflächen in einzelne, kleinere Bereiche ist grundsätzlich möglich.

Baujahr:

1993

Grundflächen:

Hallenteil N 1

ca. 31 m x 31,5 m

Hallenteil N 2

ca. 31 m x 41,5 m



Teilansichten



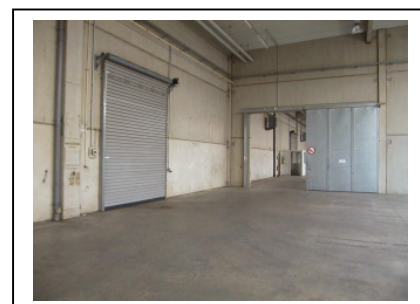
Heizung:

Zentralheizung

Hallen- / Geschosshöhe: 6,50 m

Bodenbelag: Beton

Eingänge: 2 große Rolltore



Parkplätze:

Im Außenbereich können **PKW – Stellplätze** zur Anmietung angeboten werden



Vermittlung von: → Immobilien → Finanzierungen → Kapitalanlagen → Altersvorsorge



Mitglied

Objektbeschreibung

Industrie- / Lagerhallen
im Gewerbegebiet: Frankenforst

51427 Bergisch Gladbach - Frankenforst

Burgherrenweg 18
51427 Bergisch Gladbach
(Refrath)

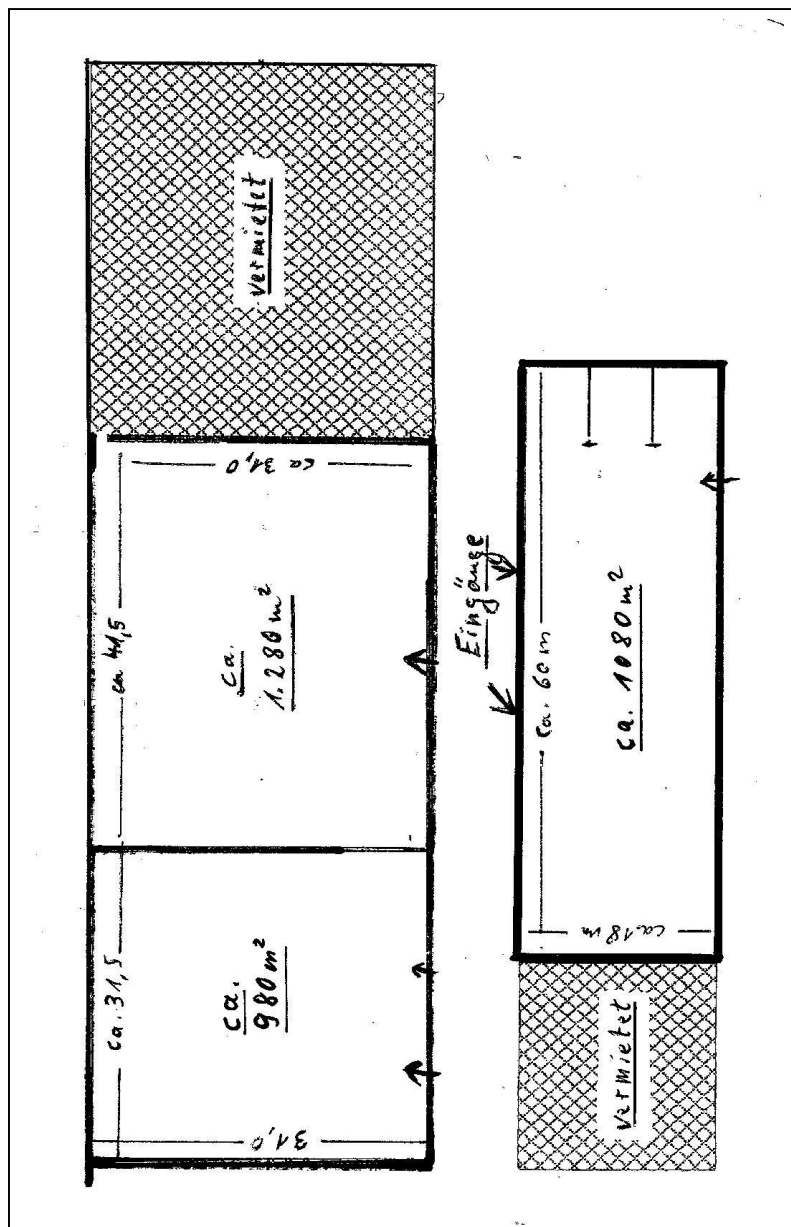
Telefon: 02204 / 96 89 300

Telefax: 02204 / 96 89 301

Email: Mueller-Beratung@t-online.de

www.Wolfgang-Mueller-online.de

→ Die Flächen





Wolfgang Müller

Vermittlung von: → Immobilien → Finanzierungen → Kapitalanlagen → Altersvorsorge



Mitglied

Objektbeschreibung

**Industrie- / Lagerhallen
im Gewerbegebiet: Frankenforst**

51427 Bergisch Gladbach - Frankenforst

Burgherrenweg 18
51427 Bergisch Gladbach
(Refrath)

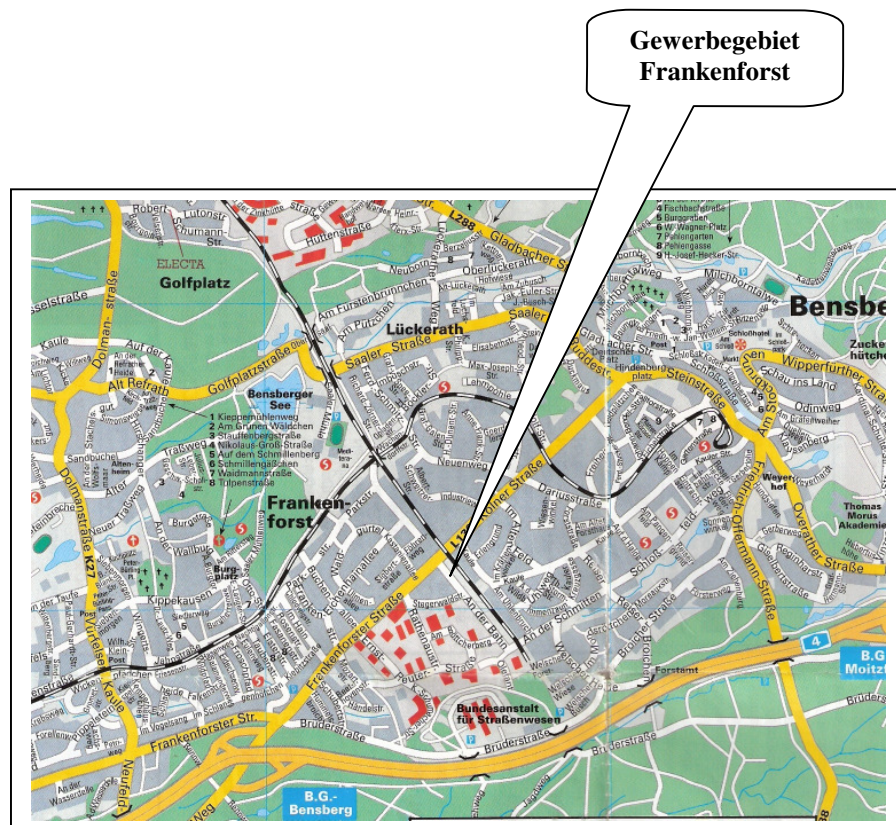
Telefon: 02204 / 96 89 300

Telefax: 02204 / 96 89 301

Email: **Mueller-Beratung
@t-online.de**

www.Wolfgang-Mueller-online.de

→ Die Lage





Wolfgang Müller

Vermittlung von: → Immobilien → Finanzierungen → Kapitalanlagen → Altersvorsorge



Mitglied

Burgherrenweg 18
51427 Bergisch Gladbach
(Refrath)

Telefon: 02204 / 96 89 300

Telefax: 02204 / 96 89 301

Email: Mueller-Beratung@t-online.de

www.Wolfgang-Mueller-online.de

Geschäftsbedingungen

1. Die in unseren Angeboten enthaltenen Angaben basieren auf uns erteilten Informationen. Wir bemühen uns, über Objekte und Vertragspartner möglichst vollständige und richtige Angaben zu erhalten; eine Haftung für deren Richtigkeit und Vollständigkeit können wir aber nicht übernehmen.
Wir haften nur für Schäden aus der Verletzung des Lebens, des Körpers oder der Gesundheit, die auf einer fahrlässigen Pflichtverletzung des Maklers beruhen und für sonstige Schäden, die auf einer grob fahrlässigen Pflichtverletzung des Maklers, seiner gesetzlichen Vertreter oder Erfüllungsgehilfen beruhen.
2. Unsere Nachweise sind freibleibend; Zwischenverkauf und –vermietung bzw. –verpachtung sind vorbehalten.
3. Wir sind berechtigt, auch für die Gegenseite (provisionspflichtig) tätig zu werden.
4. Unsere Angebote und Mitteilungen sind nur für den Empfänger selbst bestimmt. Sie sind vertraulich zu behandeln und dürfen Dritten nicht zugänglich gemacht werden. Kommt infolge unbefugter Weitergabe ein Vertrag zustande, so ist unser Auftraggeber verpflichtet, an uns die volle Provision zu zahlen, die im Erfolgsfall angefallen wäre.
5. Ist dem Empfänger die durch uns nachgewiesene Gelegenheit zum Abschluss eines Vertrages bereits bekannt, so hat er uns dies unverzüglich mitzuteilen und auf Verlangen auch zu belegen.
6. Unser Provisionsanspruch entsteht, sobald aufgrund unseres Nachweises oder unserer Vermittlung ein Vertrag zustande kommt. Daraus gründet sich die Verpflichtung, uns unverzüglich Mitteilung zu machen, wenn und gegebenenfalls zu welchen Bedingungen über ein von uns angebotenes Objekt ein Vertrag zustande gekommen ist.
7. Der Provisionsanspruch entsteht auch, wenn der Vertrag zu Bedingungen abgeschlossen wird, die vom Angebot abweichen, oder, wenn und soweit im zeitlichen und wirtschaftlichen Zusammenhang mit einem ersten Vertrag, vertragliche Erweiterungen und Ergänzungen zustande kommen. Der Provisionsanspruch entsteht z. B. auch bei Kauf statt Miete oder Erbbaurecht statt Kauf und umgekehrt.
8. Die Provision für Nachweis oder Vermittlung beträgt 3,57 % inkl. gesetzlicher Mehrwertsteuer. Bei Nachweis oder Vermittlung von Häusern bzw. Wohnungen zur Vermietung beträgt die Provision 2 Monatskaltmieten plus gesetzlicher Mehrwertsteuer.
9. Der Anspruch auf Provision bleibt bestehen, wenn der zustande kommende Vertrag aufgrund auflösender Bedingungen erlischt. Das gleiche gilt, wenn der Vertrag aufgrund eines Rücktrittsvorbehalts des Auftraggebers aufgelöst oder aus anderen in seiner Person liegenden Gründen rückgängig gemacht bzw. nicht erfüllt wird. Wird der Vertrag erfolgreich angefochten, so ist derjenige Vertragsteil, der den Anfechtungsgrund gesetzt hat, zum Schadensersatz verpflichtet.
10. Erfüllungsort und Gerichtsstand ist im Rahmen des Zulässigen unser Geschäftssitz.